

<開所日>月曜日～土曜日

<休館日>日曜日・祝日・年末年始

<開所時間>9:00～17:00

<利用に当たって>利用料は無料です

<費用>プログラム活動や飲食代などで実費が発生する場合があります。



地下鉄東山線「池下」駅 1番出口より
徒歩6分

地下鉄東山線 池下駅より市バス
・基幹砂田1 大森車庫行き
・池下11 光ヶ丘／猪高車庫行き
共に「高見」停より徒歩3分

〒464-0073
名古屋市千種区高見一丁目20番2号
MNビル2階

<電話>(052)753-3621

<URL>
<http://www.chikusa1.info/t/takami.html>



地域活動支援センター たかみ

ご利用案内



社会福祉法人 千種福祉会



【TVコーナー】
TVやWii、
DVDをご覧頂
けます。

【静養室】
書籍等を多数
取り揃えてい
ます。



＜地域活動支援センターたかみ＞

地域で生活している精神障害者の方に
日中活動の場を提供し、地域との交流を
図り、社会参加を促しながら安心して、
生活ができるようにサポートします。

【サービス内容】

🌸 フリースペース

気軽に立ち寄れる居場所
ミーティング、茶話会等

🌸 各種プログラム活動

料理会、手作りおやつ、書道、手芸、卓球会等

🌸 季節に応じたレクリエーション

🌸 日常生活に関する相談

定期的にミーティングを開催します。
やってみたい事、興味のある事等をお聞かせ下さい。



料理会で作った
食事の一例です。



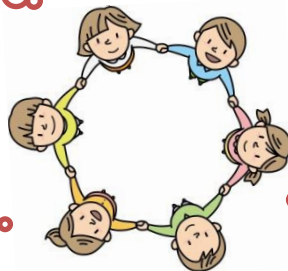
卓球で体を動かして
みませんか～？

人付き合いが
うまくなりたい。
友人がほしい

同じ悩みの人って
どうしているのか
知りたいな！！

日中気軽に行け
る場所があると
いいな

お茶をしながら
くつろぎたいな



体を動かしたり、
ストレスが発散でき
る場所がほしい！

利用までの流れ

☆まずはお気軽にお電話下さい。

見学



面談
登録申し込み



利用開始

